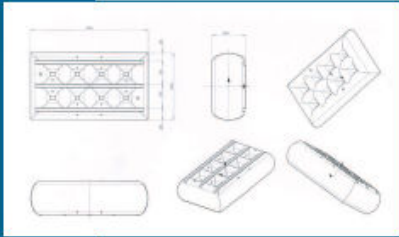


DIZAJN I PROIZVODNJA

Konfiguracija modula sastavljena je od poklapanja cilindričnih i eliptičnih površina kako bi dobili čvrstoću modula u svim smjerovima, uniformnu distribuciju temperature u proizvodnom procesu. Samim time dobili smo i konzistentniju debljinu na svim površinama modula. Floteri su izrađeni tehnikom rotacijskog lijeva.



- Maksimalne vanjske dimenzije: 3.500 x 2.000 x 1.000 mm
- Materijal: super linearni polietilen srednje čvrstoće (935 kg/m³)
- Nosivost flotera: 5.325 kg
- Nosivost flotera kod urona od 450 mm: 2.400 kg
- Debljina stijenke PE MD: 15 mm
- Težina flotera PE: 365 kg
- Unos zraka unutar floter elementa: ovisno o primjeni, i potrebama
- Okvir koji povezuje konstrukciju je izrađen po mjeri.

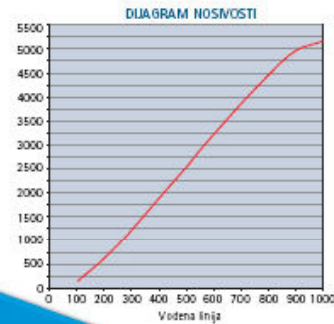
KONTROLA NOSIVOSTI

Svaka jedinica može biti opremljena sa hidrostatinim kontrolnim sistemom, koji omogućuje uron flotera.

Prema potrebama, floter element može se napuniti vodom kroz posebne otvore smještene na dnu strukture flotera.

Dotok i odvod zraka regulira punjenje i pražnjenje flotera vodom putem automatskog ventila, i na taj način omogućuje potpunu kontrolu nosivosti flotera u svim uvjetima.

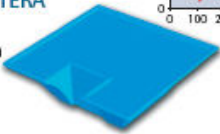
Na taj način, floteri i njihova struktura odoljeva svim nepredvidivim vremenskim neprilikama (kao što je nemirno more, oluje, gromovi).



KONUSNI POKLOPCI ZA ZATVARANJE FLOTERA

Izrađeni su od linearnog polietilena srednje čvrstoće, izađeni metodom rotacionog lijeva, sa galvaniziranim samozatvarajućim spojevima.

Konusni poklopci omogućavaju hodanje po gornjim dijelovima floter elementa.



SISTEM POVEZIVANJA

Sistem povezivanja polietilenske strukture flotera je izrađen od tri metalnih sekcija, pozicioniranih u vertikali unutar same polietilenske strukture.

Rešetke su fiksirane za polietilensku strukturu putem 6 specialnih ankerskih ploča i zavidani na pripremljenom kućištu.



PRIMJENA I UGRADNJA

Navedeni sistem ugrađen je na Kaspijskom jezeru, za tvrtku Saipem članicu Eni Group, na postavljanju cijevi za crpljenje nafte na malim dubinama, na projektu zvanom Sea Lines.

Isto tako, polietilenski dio ove strukture, sam floter, može se koristiti i u svrhe podrobno prikazane na fotografijama (pontoni, mostovi, platforme, brane u slučaju razlijevanja nafte, pokretne kuće na moru, jezeru i rijeci).



ISEA S.p.A.
Via Salvo d'Acquisto 1, 26862 - Guardamiglio
(Lodi) - Italy
Tel +39/0377/51 881, Fax +39/0377/51 88 52
mail box: isea@iseagroup.it
home page: www.iseagroup.com

ISEA d.o.o. Hrvatska
Sjedište u Rijeci, Creska 21, HR-51000 Rijeka
Tel. 051 623 336, Fax 051 623 337
Mob. 091 1232 530
E-mail: isea@ri.t-com.hr
home page: www.isea.hr



Okoliš

kakav priroda želi

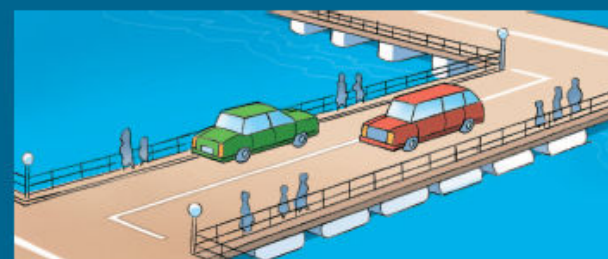
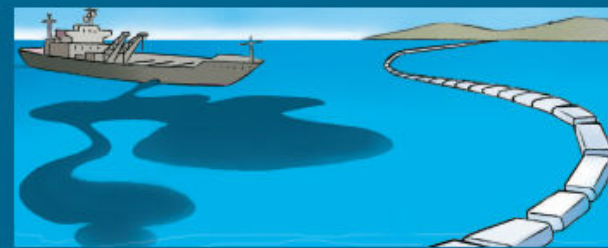
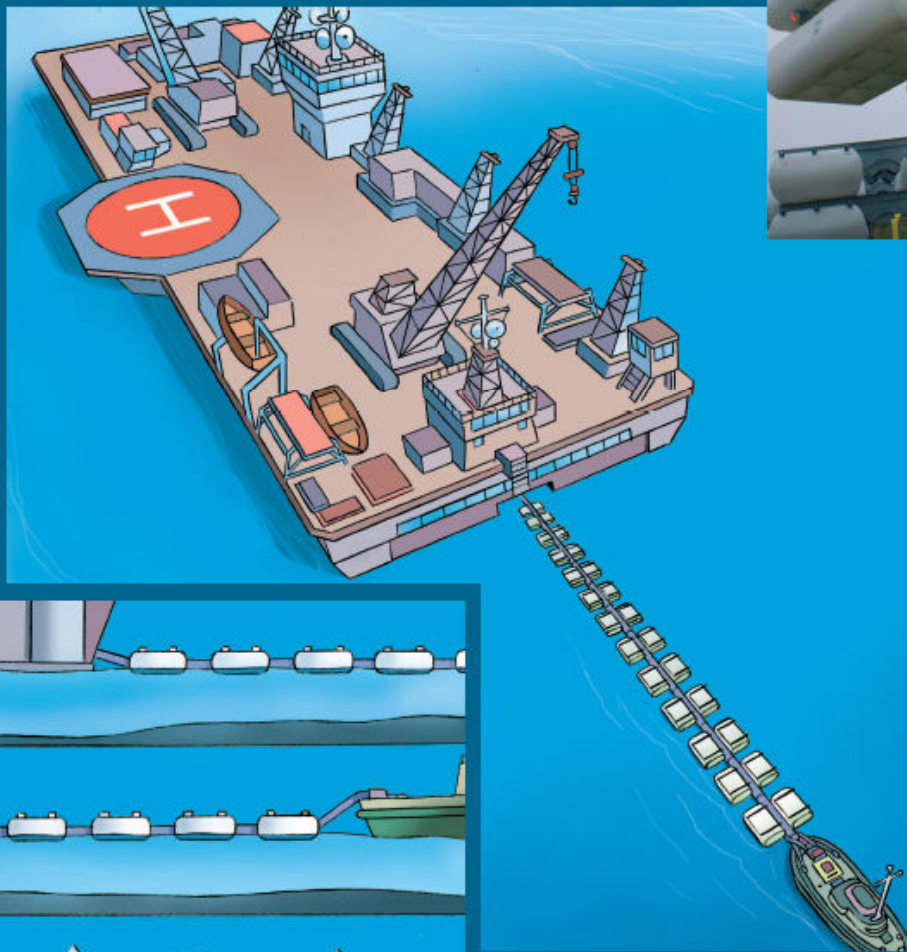
Plutajući elementi





Polietilenski plutajući elementi®

Jedan element za sve primjene



Plutajući elementi

Daljnje potencijalne primjene